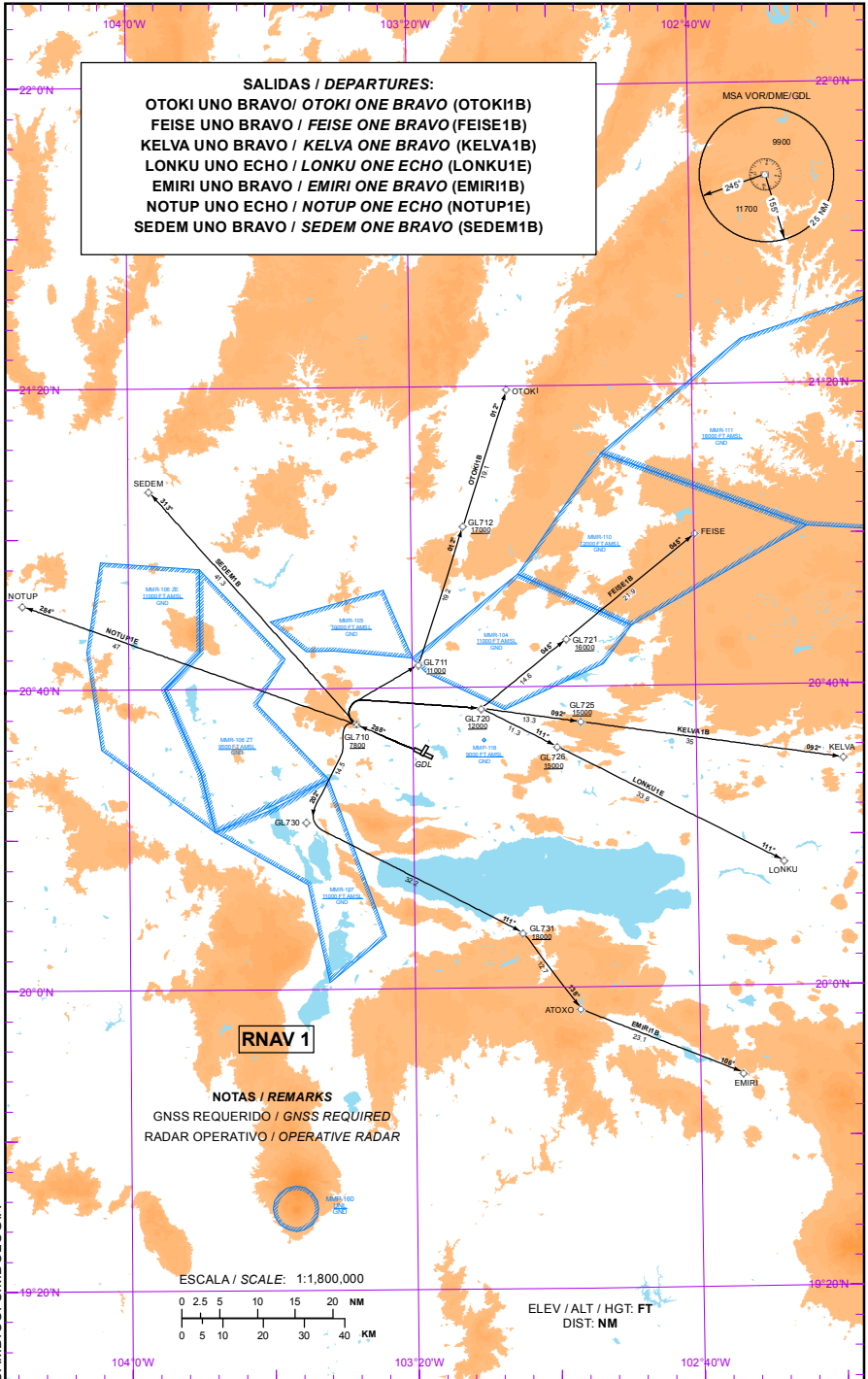
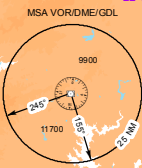


TWR/GDL 118.1  
APP 119.3  
ATIS 127.9  
TML 120.8

TA: 18500 FT

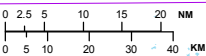
**SALIDAS / DEPARTURES:**  
OTOKI UNO BRAVO / OTOKI ONE BRAVO (OTOK1B)  
FEISE UNO BRAVO / FEISE ONE BRAVO (FEISE1B)  
KELVA UNO BRAVO / KELVA ONE BRAVO (KELVA1B)  
LONKU UNO ECHO / LONKU ONE ECHO (LONKU1E)  
EMIRI UNO BRAVO / EMIRI ONE BRAVO (EMIR1B)  
NOTUP UNO ECHO / NOTUP ONE ECHO (NOTUP1E)  
SEDEM UNO BRAVO / SEDEM ONE BRAVO (SEDEM1B)



**RNAV 1**

**NOTAS / REMARKS**  
GNSS REQUERIDO / GNSS REQUIRED  
RADAR OPERATIVO / OPERATIVE RADAR

ESCALA / SCALE: 1:1,800,000



ELEV / ALT / HGT: FT  
DIST: NM

CAMBIOS: SIMBOLOGIA

TABLA DE CODIFICACIÓN DEL PROCEDIMIENTO DE SALIDA POR INSTRUMENTOS RNAV PISTA 28  
 RUNWAY 28 RNAV INSTRUMENT DEPARTURE PROCEDURE CODING TABLE

## OTOKI 1B

Número de serie / Serial Number	Descriptor de trayectoria / Path terminator	Identificador de punto de recorrido / Waypoint identifier	Sobrevuelo / Fly Over	Curso / derrota Course / Track °MAG (°T)	Variación Magnética / Magnetic variation (°)	Distancia / Distance (NM)	Dirección del Viraje / Turn direction	Altitud / Altitude (FT)	Velocidad / Velocity (KTS)	VPA (°) / TCH (FT)	Especificación de Navegación / Navigation Specification
001	CF	GL710	Y	288 (294)	6	-	R	+7800	-	-	RNAV 1
002	DF	GL711	-	-	6	-	-	+11000	-	-	RNAV 1
003	TF	GL712	-	012 (18.3)	6	19.2	-	+17000	-	-	RNAV 1
004	TF	OTOKI	-	012 (18.3)	6	19.1	-	-	-	-	RNAV 1

## FEISE 1B

Número de serie / Serial Number	Descriptor de trayectoria / Path terminator	Identificador de punto de recorrido / Waypoint identifier	Sobrevuelo / Fly Over	Curso / derrota Course / Track °MAG (°T)	Variación Magnética / Magnetic variation (°)	Distancia / Distance (NM)	Dirección del Viraje / Turn direction	Altitud / Altitude (FT)	Velocidad / Velocity (KTS)	VPA (°) / TCH (FT)	Especificación de Navegación / Navigation Specification
001	CF	GL710	Y	288 (294)	6	-	R	+7800	-	-	RNAV 1
002	DF	GL720	-	-	6	-	-	+12000	-	-	RNAV 1
003	TF	GL721	-	045 (51.2)	6	14.6	-	+16000	-	-	RNAV 1
004	TF	FEISE	-	045 (51.3)	6	21.9	-	-	-	-	RNAV 1

## KELVA 1B

Número de serie / Serial Number	Descriptor de trayectoria / Path terminator	Identificador de punto de recorrido / Waypoint identifier	Sobrevuelo / Fly Over	Curso / derrota Course / Track °MAG (°T)	Variación Magnética / Magnetic variation (°)	Distancia / Distance (NM)	Dirección del Viraje / Turn direction	Altitud / Altitude (FT)	Velocidad / Velocity (KTS)	VPA (°) / TCH (FT)	Especificación de Navegación / Navigation Specification
001	CF	GL710	Y	288 (294)	6	-	R	+7800	-	-	RNAV 1
002	DF	GL720	-	-	6	-	-	+12000	-	-	RNAV 1
003	TF	GL725	-	092 (98.2)	6	13.3	-	+15000	-	-	RNAV 1
004	TF	KELVA	-	092 (98.3)	6	35	-	-	-	-	RNAV 1

## LONKU 1E

Número de serie / Serial Number	Descriptor de trayectoria / Path terminator	Identificador de punto de recorrido / Waypoint identifier	Sobrevuelo / Fly Over	Curso / derrota Course / Track °MAG (°T)	Variación Magnética / Magnetic variation (°)	Distancia / Distance (NM)	Dirección del Viraje / Turn direction	Altitud / Altitude (FT)	Velocidad / Velocity (KTS)	VPA (°) / TCH (FT)	Especificación de Navegación / Navigation Specification
001	CF	GL710	Y	288 (294)	6	-	R	+7800	-	-	RNAV 1
002	DF	GL720	-	-	6	-	-	+12000	-	-	RNAV 1
003	TF	GL726	-	111 (117.3)	6	11.3	-	+15000	-	-	RNAV 1
004	TF	LONKU	-	111 (117.3)	6	33.6	-	-	-	-	RNAV 1

## EMIRI 1B

Número de serie / Serial Number	Descriptor de trayectoria / Path terminator	Identificador de punto de recorrido / Waypoint identifier	Sobrevuelo / Fly Over	Curso / derrota Course / Track °MAG (°T)	Variación Magnética / Magnetic variation (°)	Distancia / Distance (NM)	Dirección del Viraje / Turn direction	Altitud / Altitude (FT)	Velocidad / Velocity (KTS)	VPA (°) / TCH (FT)	Especificación de Navegación / Navigation Specification
001	CF	GL710	Y	288 (294)	6	-	-	+7800	-	-	RNAV 1
002	TF	GL730	-	202 (207.5)	6	14.5	-	-	-	-	RNAV 1
003	TF	GL731	-	111 (117.5)	6	32.2	-	+18000	-	-	RNAV 1
004	TF	ATOXO	-	138 (143.6)	6	12.7	-	-	-	-	RNAV 1
005	TF	EMIRI	-	106 (111.9)	6	23.1	-	-	-	-	RNAV 1

NOTUP 1E

Número de serie / Serial Number	Descriptor de trayectoria / Path terminator	Identificador de punto de recorrido / Waypoint identifier	Sobrevuelo / Fly Over	Curso / derrota Course / Track *MAG (*T)	Variación Magnética / Magnetic variation (°)	Distancia / Distance (NM)	Dirección del Viraje / Turn direction	Altitud / Altitude (FT)	Velocidad / Velocity (KTS)	VPA (°) / TCH (FT)	Especificación de Navegación / Navigation Specification
001	CF	GL710	Y	288 (294)	6	-	-	+7800	-	-	RNAV 1
002	TF	NOTUP	-	284 (290)	6	47	-	-	-	-	RNAV 1

SEDEM 1B

Número de serie / Serial Number	Descriptor de trayectoria / Path terminator	Identificador de punto de recorrido / Waypoint identifier	Sobrevuelo / Fly Over	Curso / derrota Course / Track *MAG (*T)	Variación Magnética / Magnetic variation (°)	Distancia / Distance (NM)	Dirección del Viraje / Turn direction	Altitud / Altitude (FT)	Velocidad / Velocity (KTS)	VPA (°) / TCH (FT)	Especificación de Navegación / Navigation Specification
001	CF	GL710	Y	288 (294)	6	-	-	+7800	-	-	RNAV 1
002	TF	SEDEM	-	313 (318.8)	6	41.3	-	-	-	-	RNAV 1

COORDENADAS DE LOS PUNTOS DE RECORRIDO  
WAYPOINT COORDINATES

Punto de recorrido / Waypoint	Coordenadas / Coordinates	Punto de recorrido / Waypoint	Coordenadas / Coordinates
ATOXO	19°57'01.55"N	GL726	20°32'00.52"N
	102°56'43.56"W		102°59'37.39"W
EMIRI	19°48'21.33"N	GL730	20°22'15.58"N
	102°33'57.95"W		103°35'04.84"W
FEISE	21°00'06.74"N	GL731	20°07'18.75"N
	102°39'51.74"W		103°04'44.42"W
GL710	20°35'11.96"N	KELVA	20°30'07.79"N
	103°27'56.19"W		102°19'21.08"W
GL711	20°43'05.94"N	LONKU	20°16'28.17"N
	103°19'05.93"W		102°27'52.82"W
GL712	21°01'24.46"N	NOTUP	20°51'12.67"N
	103°12'39.48"W		104°15'03.29"W
GL720	20°37'11.76"N	OTOKI	21°19'34.44"N
	103°10'17.74"W		103°06'14.23"W
GL721	20°46'21.83"N	SEDEM	21°06'19.51"N
	102°58'09.63"W		103°57'01.71"W
GL725	20°35'16.9"N		
	102°56'16.93"W		

**SALIDAS RNAV PISTA 28:**

**SALIDAS:** OTOKI UNO BRAVO (OTOKI1B)  
 FEISE UNO BRAVO (FEISE1B)  
 KELVA UNO BRAVO (KELVA1B)  
 LONKU UNO ECHO (LONKU1E)  
 EMIRI UNO BRAVO (EMIRI1B)  
 NOTUP UNO ECHO (NOTUP1E)  
 SEDEM UNO BRAVO (SEDEM1B)

ASCIENDA EN **CURSO 288°** HASTA **GL710**, CONTINÚE EN PUNTOS DE RECORRIDO, ALTITUDES Y TRAYECTORIAS MOSTRADAS HASTA **OTOKI, FEISE, KELVA, LONKU, EMIRI, NOTUP O SEDEM** Y CONTINÚE EN RUTA ASIGNADA O DE ACUERDO A INSTRUCCIONES DEL ATC. ESTAS SALIDAS REQUIEREN UN GRADIENTE MÍNIMO DE ASCENSO DE **340 FT/NM (5.6%)** HASTA ALCANZAR **8000 FT**.

**RNAV DEPARTURES RWY 28:**

**DEPARTURES:** OTOKI ONE BRAVO (OTOKI1B)  
 FEISE ONE BRAVO (FEISE1B)  
 KELVA ONE BRAVO (KELVA1B)  
 LONKU ONE ECHO (LONKU1E)  
 EMIRI ONE BRAVO (EMIRI1B)  
 NOTUP ONE ECHO (NOTUP1E)  
 SEDEM ONE BRAVO (SEDEM1B)

*CLIMB ON **COURSE 288°** TO **GL710**, CONTINUE TO THE WAYPOINTS, ALTITUDES AND TRACKS SHOWN TO **OTOKI, FEISE, KELVA, LONKU, EMIRI, NOTUP OR SEDEM** AND CONTINUE ON THE ASSIGNED ROUTE OR ACCORDING TO ATC INSTRUCTIONS.*  
*THESE SID's REQUIRE A MINIMUM CLIMB GRADIENT OF **340 FT/NM** UNTIL CROSSING **8000 FT***

**REGIMEN DE ASCENSO / RATE OF CLIMB**

**\*PDG: PENDIENTE DE DISEÑO DEL PROCEDIMIENTO / PROCEDURE DESIGN GRADIENT**

<b>*PDG VEL (GS) KTS</b>	<b>80</b>	<b>100</b>	<b>120</b>	<b>140</b>	<b>160</b>	<b>180</b>	<b>200</b>
<b>FT/MIN</b>	<b>453</b>	<b>567</b>	<b>680</b>	<b>793</b>	<b>907</b>	<b>1020</b>	<b>1133</b>