

CARTA DE APROXIMACION
POR INSTRUMENTOS
INSTRUMENT APPROACH
CHART (IAC)

TWR 118.4
APP 119.1
ATIS 127.8

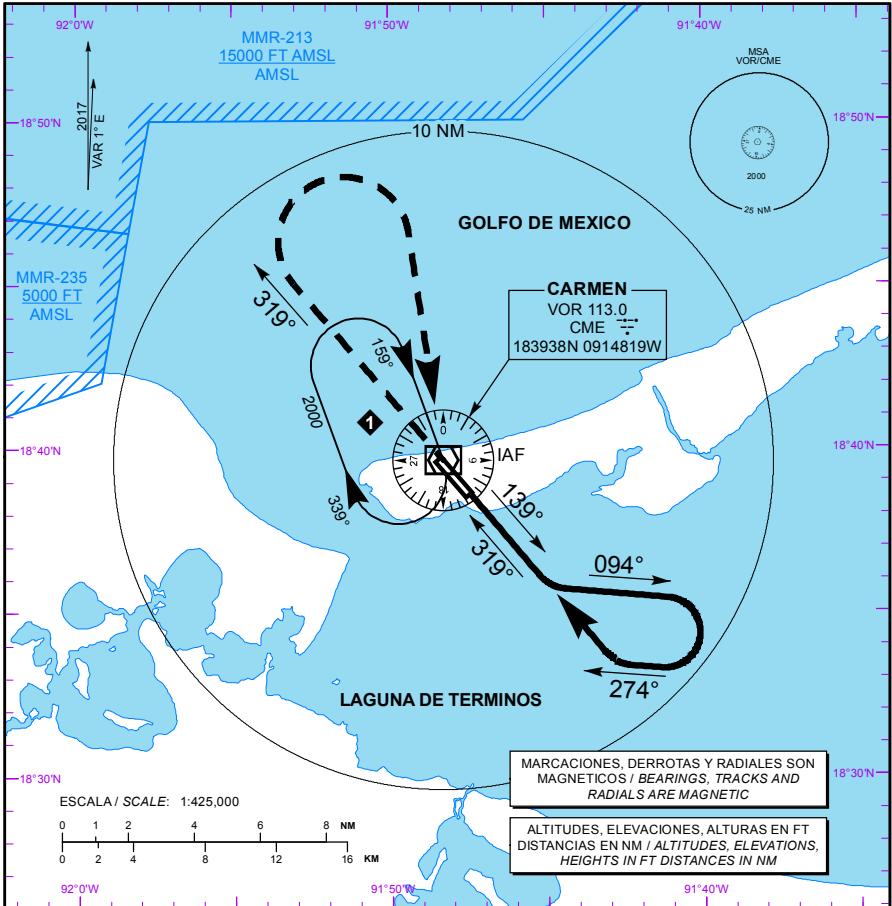
ELEV AD 10 FT
VAR 1° E (17)

CIUDAD DEL CARMEN

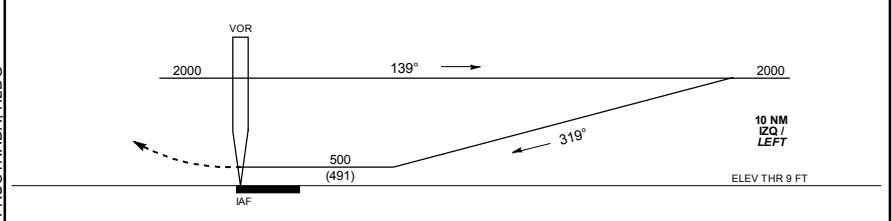
AEROPUERTO INTL / INTL AIRPORT

TA: 18500 FT

VOR RWY 31



CAMBIOS / CHANGES: VAR: RDL: APP: FRUSTRADA: HLDG



APROXIMACION FRUSTRADA / MISSED APPROACH

ASCIENDA EN RADIAL 319°. EFECTUE VIRAJE DE GOTA A LA DERECHA DENTRO DE 10 NM HACIA EL VOR/CME HASTA LA ALTITUD MINIMA DE ESPERA.

CLIMB VIA CME VOR R-319°, THEN TURN RIGHT WITHIN 10 NM TO VOR/CME AT THE MINIMUM HOLDING ALTITUDE.

DISTANCIA MAXIMA DE ALEJAMIENTO 7 NM DESDE MAPL.
MAXIMUM DISTANCE TO TURN 7 NM FROM MAPL.

VEL GS (KTS)	80	100	120	140	160	180	200
MIN : SEC	5:15	4:12	3:30	3:00	2:37	2:20	2:06

CAT	A	B	C	D
DIRECTO/DIRECT MDA (MDH)	500 (491) - 1 (1600 M)		500 (491) - 1 1/4 (2000 M)	500 (491) - 1 1/2 (2400 M)
CIRCULANDO/CIRCLING MDA (MDH)	500 (490) - 1 (1600 M)		500 (490) - 1 1/2 (2400 M)	560 (550) - 2 (3200 M)